



AZIENDA U.S.L. PESCARA

PRESIDIO OSPEDALIERO PESCARA Palazzina "L" Piano Primo - Locali Sindacali

OGGETTO: LAVORI DI REALIZZAZIONE LOCALI SINDACALI
PRESSO IL PIANO PRIMO DELLA "PALAZZINA L" DEL P.O. DI
PESCARA

Dettagli Edili e Impiantistici

PROGETTO ESECUTIVO

Visti ed autorizzazioni:

data
MARZO 2021

Rev:

Il Responsabile del Procedimento:

Il Progettista:

**TAV.
01**

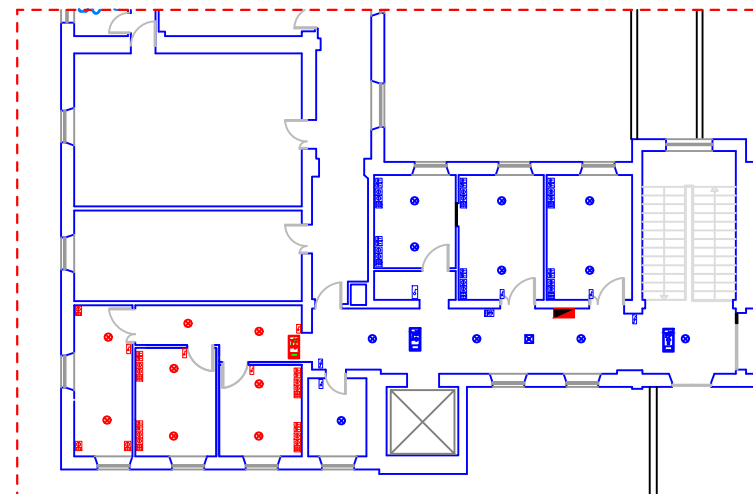
**SCALA
1:100**

LEGENDA

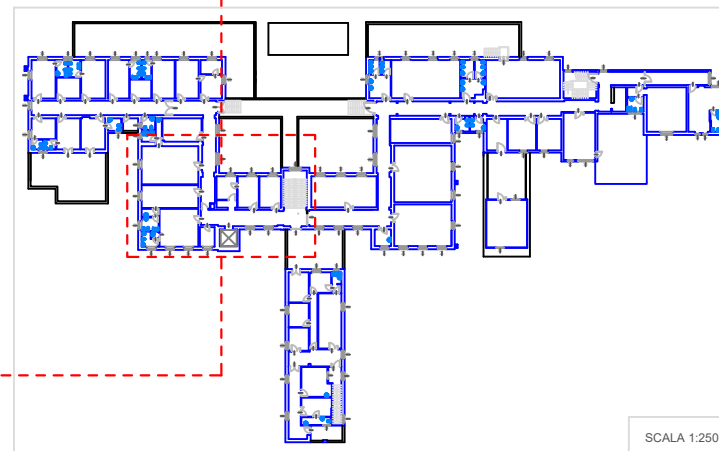
	Quadro Elettrico Generale
	Presa Schuko 2*10/16A + b/n
	Presa Bipasso 2*10/16A + b/n
	Piafoniera Led
	Piafoniera Vie di Esodo
	Piafoniera Emergenza
	Predisposizione linea dati
	Predisposizione linea telefono

N.B.: In Blu impianto esistente - Quadro
Elettrico Generale Esistente

Distributivo Elettrico



Area Intervento



Stato di Progetto

